

## Procedura per testare la comunicazione Ethernet tra Cobra 365 e un PC

### Preparazione:

Connettere Cobra 365 ad una rete esistente a cui sia anche collegato il PC di prova.

Programmare il Cobra con indirizzo con protocollo Modbus RTU su COM1, e con i parametri di comunicazione (es. 9600,N,8,1) e indirizzo di comunicazione (es. 1).

### Settaggio interfaccia Ethernet:

Lanciare su PC PWIN33 e configurare i parametri come da schermata seguente:

Parametri compatibili con la rete esistente (vedi proprietà rete LAN del PC)

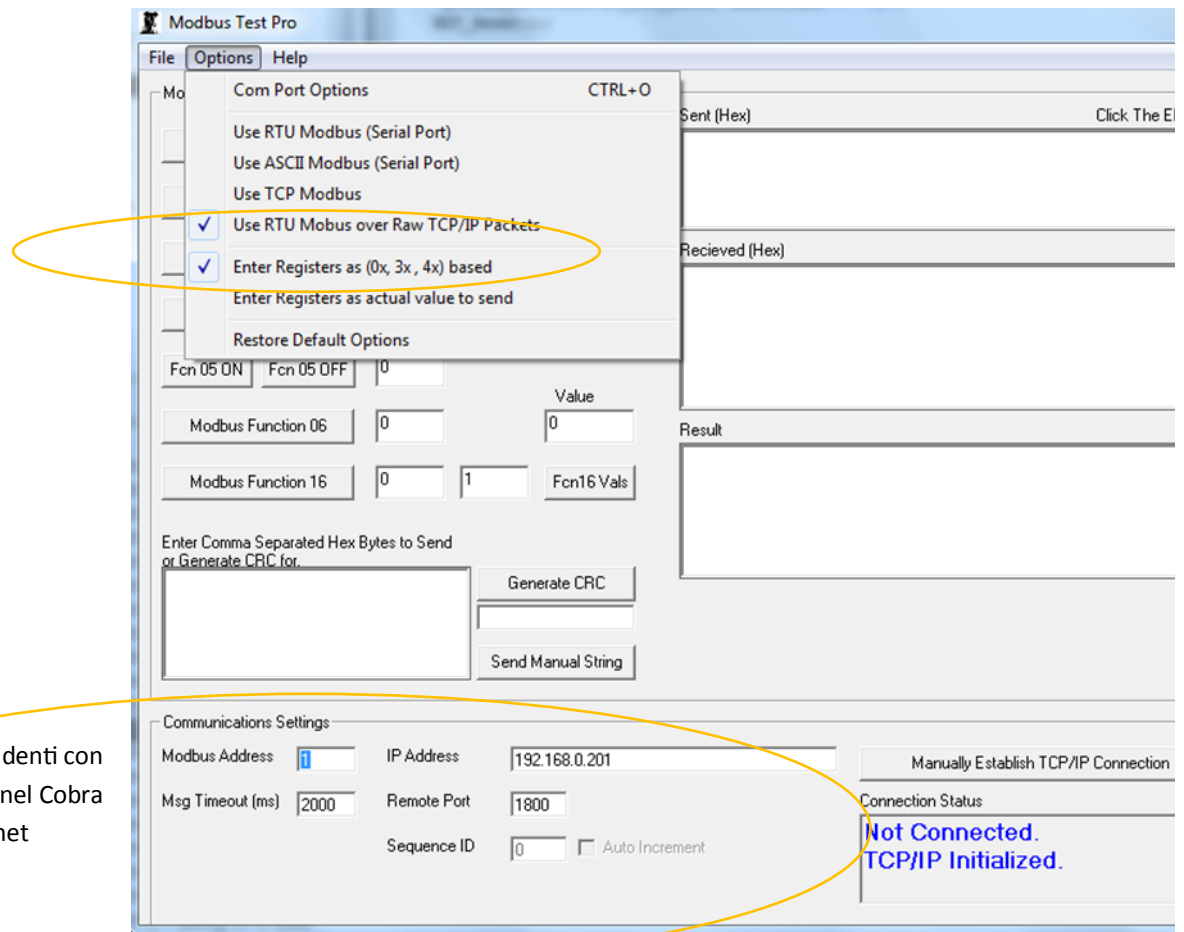
Parametri compatibili con quelli programmati nel Cobra

### Installazione programma di comunicazione per PC:

Installare su PC il programma di test (evaluation) mbtestpro.exe

## Settaggio software di test per PC:

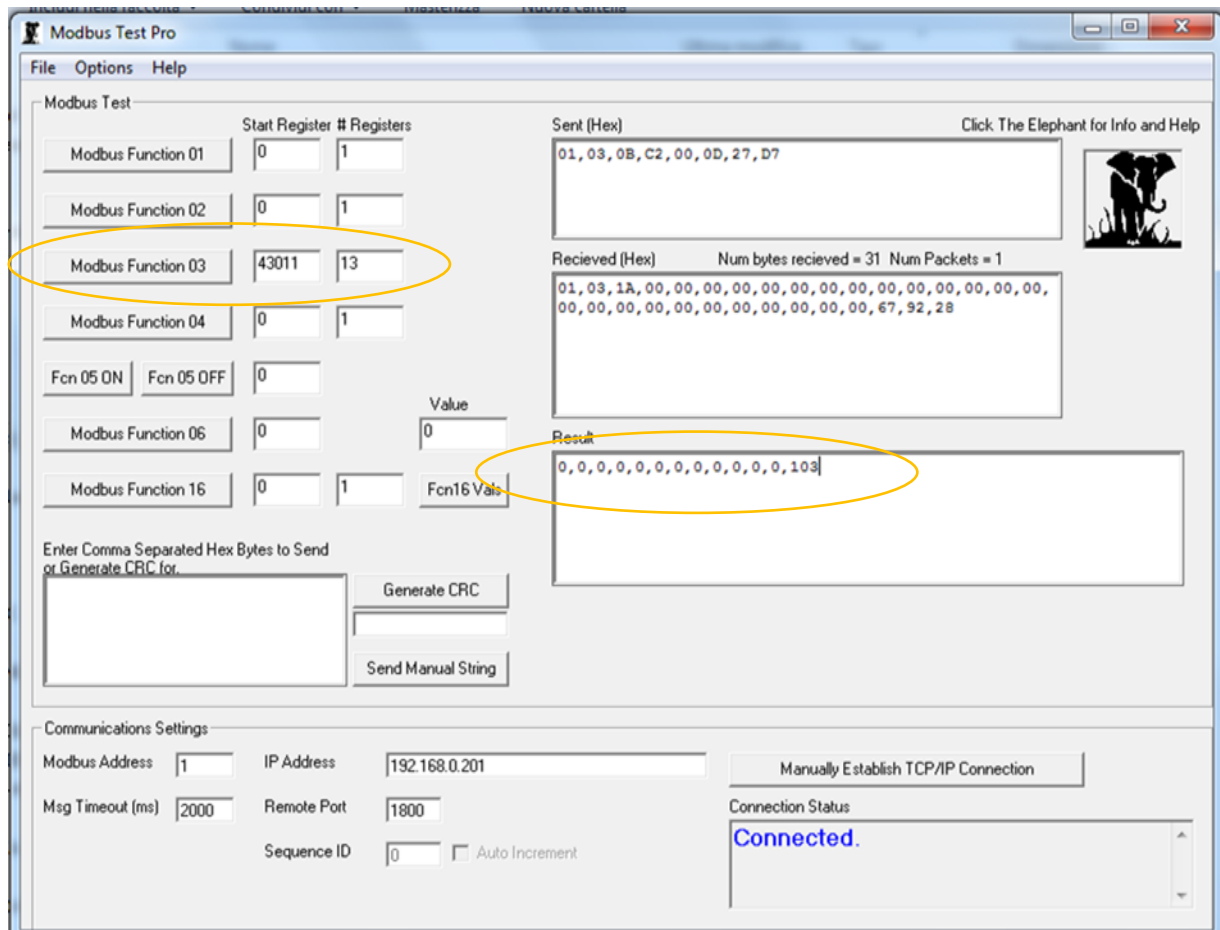
Selezionare le funzioni come da schermata seguente:



Parametri corrispondenti con quelli programmati nel Cobra e nel modulo Ethernet

### Test di connessione:

Programmare la Modbus Function 03 (Lettura registri) ad esempio a partire dal registro 43011 per 13 registri.



Nel quadrante “Result” viene visualizzato il valore dei registri letti; l’ultimo corrisponde al peso corrente (nell’esempio 103).